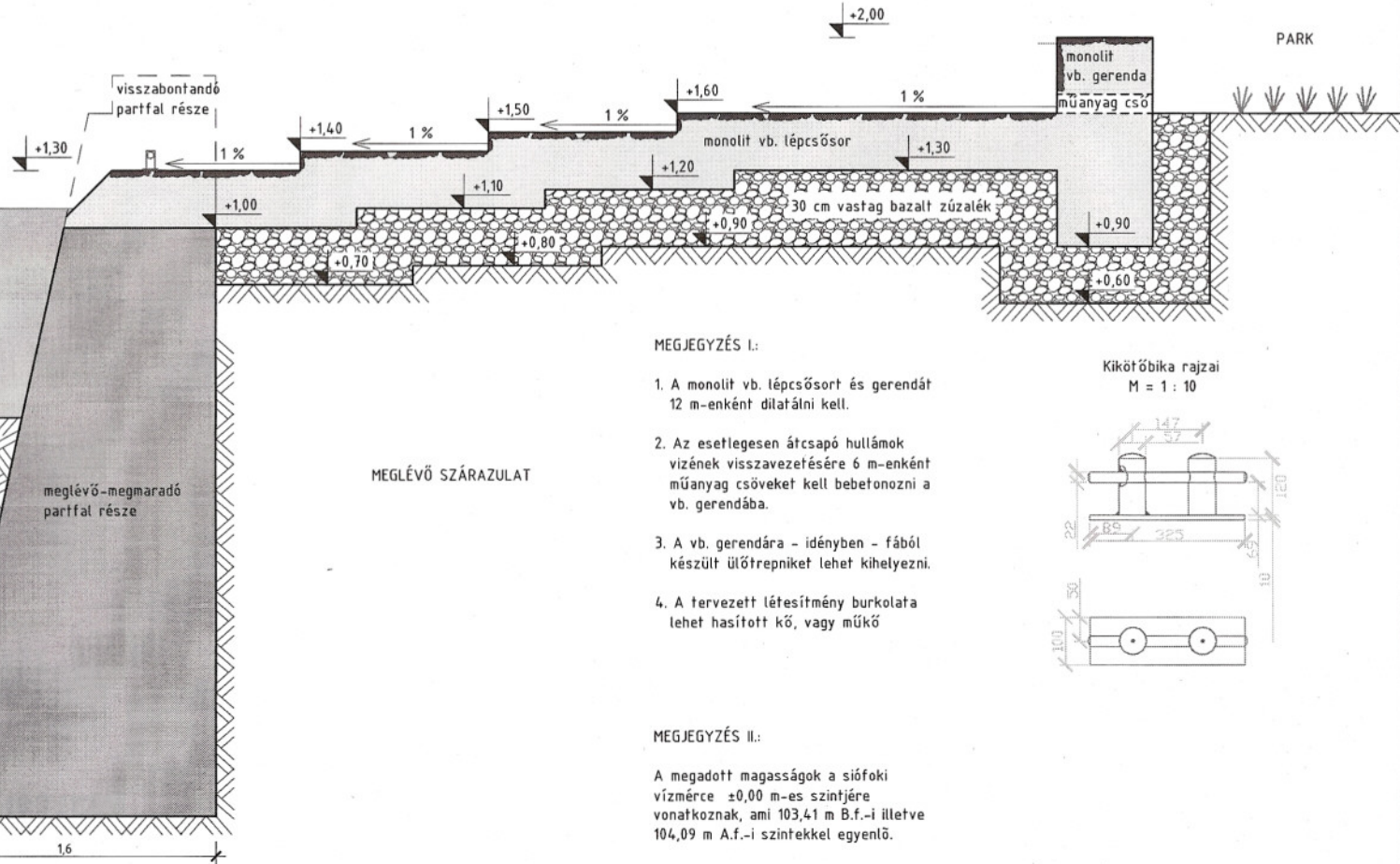
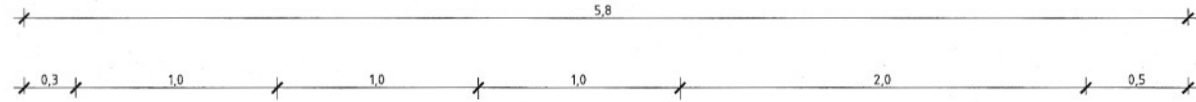


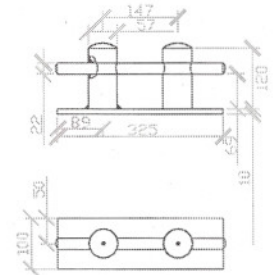
Görög lépcsős partvédmű mintaszelvénye
 készül: 120 m hosszon
 M=1:25



MEGJEGYZÉS I:

1. A monolit vb. lépcsősorot és gerendát 12 m-enként dilatálni kell.
2. Az esetlegesen átcsapó hullámok vizének visszavezetésére 6 m-enként műanyag csöveket kell bebetonozni a vb. gerendába.
3. A vb. gerendára - idényben - fából készült ülőtrepniket lehet kihelyezni.
4. A tervezett létesítmény burkolata lehet hasított kő, vagy műkő

Kikötőbika rajzai
 M = 1 : 10



MEGJEGYZÉS II:

A megadott magasságok a síófoki vízmérce ±0,00 m-es szintjére vonatkoznak, ami 103,41 m B.f.-i illetve 104,09 m A.f.-i szintekkel egyenlő.