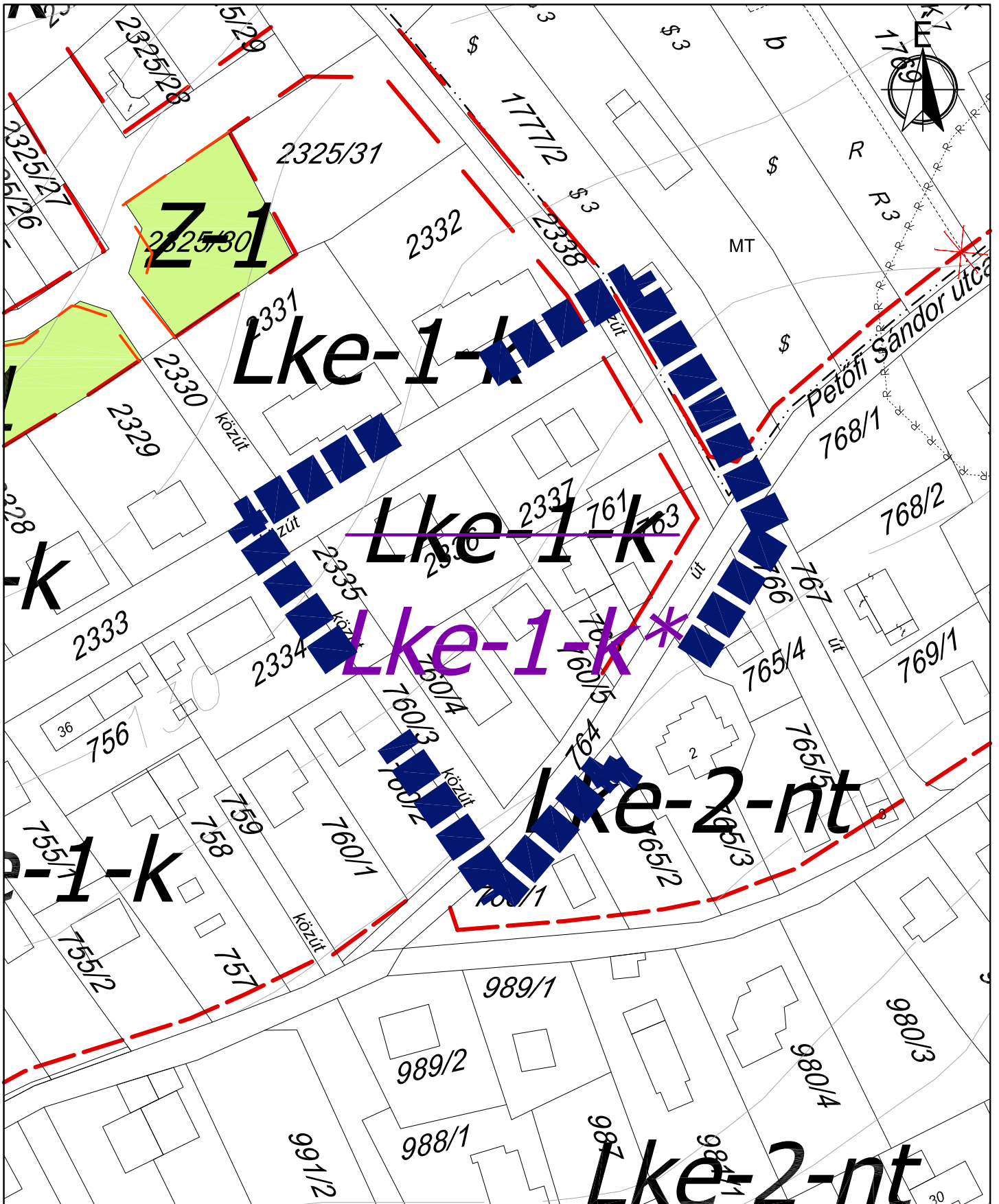


Jelmagyarázat

- módosítás tervezési részterülete
- módosítással érintett szabályozási vonal
- tervezett szabályozási vonal
- SZT-mód során törlésre kerülő szabályozási elem

Készült az állami alapadatok felhasználásával az Önkormányzat adatszolgáltatása alapján

 Z.É. Műhely Tervező és Tanácsadó Kft.	Munka megnevezése: Révfülp Nagyközség Településrendezési Eszközeinek módosítása részterületekre	Tervszám:	Tervezési szakasz: 314/2012. (XI. 8.) Korm. rend. 40.§ szerinti végső szakmal. vét. szakasz
	Rajz megnevezése: Szabályozási termódosítás - 1. sz. részterület	Lépték: M=1: 1 000	SZT/ M7
Tervező: Czene Éva <small>városrendezés vezető tervező TT1 12-0160</small>	Közlekedés tervező: Heckenast Judit <small>közlekedésmérnök MMK 01-5295, Ké-1</small>	Környezetvédelem: Auer Jolán <small>vezető településrend. tájrend. és zöl. tervező TT1, TR1, TK1 01-5003</small>	Dátum: 2017 március hó



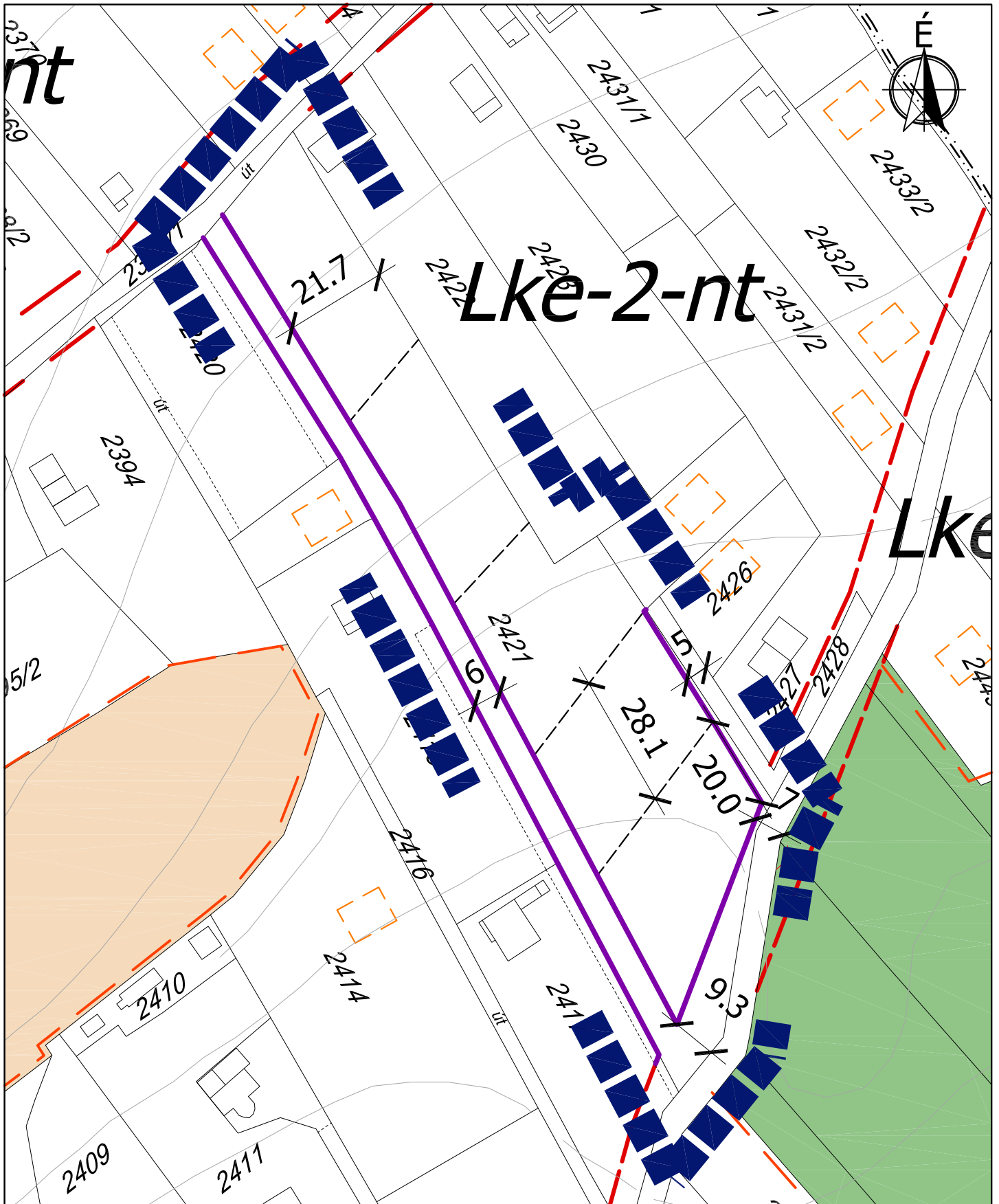
Jelmagyarázat

- módosítás tervezési részterülete
- módosítással érintett szabályozási vonal
- tervezett szabályozási vonal
- SZT-mód során törlésre kerülő szabályozási elem

Készült az állami alapadatok felhasználásával az Önkormányzat adatszolgáltatása alapján

<p style="font-size: small; margin: 0;">Z.É. Műhely Tervező és Tanácsadó Kft.</p> <p style="font-size: x-small; margin: 0;">Tel: +36-20-397-60-10 +36-70-943-62-46 E-mail: ze.muhely@gmail.com</p>	<p>Munka megnevezése: Révfülp Nagyközség Településrendezési Eszközeinek módosítása részterületekre</p> <p>Rajz megnevezése: Szabályozási termódosítás - 2. sz. részterület</p>	<p>Tervszám:</p>	<p>Tervezési szakasz: 314/2012. (XI. 8.) Korm rend. 40.§ szerinti végső szakmal vél. szakasz</p>
	<p>Tervező: Czene Éva városrendezés vezető tervező TT1 12-0160</p>	<p>Közlekedés tervező: Heckenast Judit közlekedésmérnök MMK 01-5295, Ké-1</p>	<p>Környezetvédelem: Auer Jolán vezető településrend. tájrend. és zöl.terv. tervező TT1, TR1, TK1 01-5003</p>

SZT/
M8

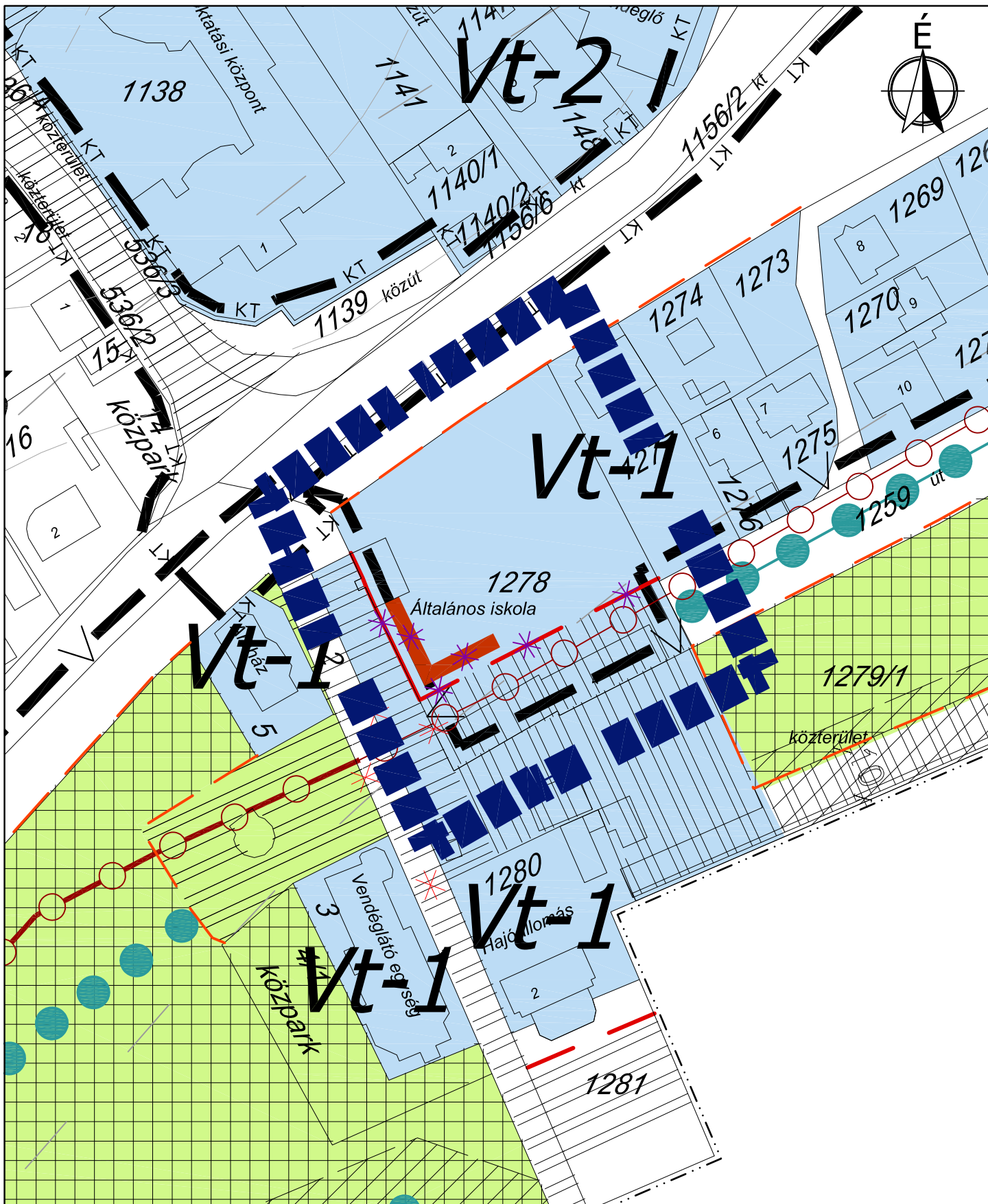


Jelmagyarázat

- módosítás tervezési részterülete
- módosítással érintett szabályozási vonal
- tervezett szabályozási vonal
- SZT-mód során törölni kerülő szabályozási elem

Készült az állami alapadatok felhasználásával az Önkormányzat adatszolgáltatása alapján


<p style="text-align: center;">Z.É. Műhely Tervező és Tanácsadó Kft.</p> <p style="font-size: small;">Tel: +36-20-397-60-10 +36-70-943-62-46 E-mail: ze.muhely@gmail.com</p>	<p>Munka megnevezése: Révfülpő Nagyközség Településrendezési Eszközeinek módosítása részterületekre</p>	<p>Tervszám:</p>	<p>Tervezési szakasz: 314/2012. (XI. 8.) Korm. rend. 40.§ szerinti végső szakmal. vél. szakasz</p>
	<p>Rajz megnevezése: Szabályozási termódosítás - 4. sz. részterület</p>	<p>Lépték: M=1: 1 000</p>	<p>SZT/ M10</p>
<p>Tervező: Czene Éva városrendezés vezető tervező TT1 12-0160</p>	<p>Közlekedés tervező: Heckenast Judit közlekedésmérnök MMK 01-5295, Képf.</p>	<p>Környezetvédelem: Auer Jolán vezető településrend. tájrend. és zöldif. tervező TT1, TR1, TK1 01-5003</p>	<p>Dátum: 2017 március hó</p>



Jelmagyarázat

- módosítás tervezési részterülete
- módosítással érintett szabályozási vonal
- tervezett szabályozási vonal
- SZT-mód során törésre kerülő szabályozási elem

Készült az állami alapadatok felhasználásával az Önkormányzat adatszolgáltatása alapján

 Z.É. Műhely Tervező és Tanácsadó Kft.	Munka megnevezése: Révfülpő Nagyközség Településrendezési Eszközeinek módosítása részterületekre	Tervszám:	Tervezési szakasz: 314/2012. (XI. 8.) Korm. rend. 40.§ szerinti végső szakmal. vél. szakasz
	Rajz megnevezése: Szabályozási termódosítás - 6. sz. részterület	Lépték: M=1: 1 000	SZT/ M11
Tervező: Czene Éva városrendezés vezető tervező TT1 12-0160	Közlekedés tervező: Heckenast Judit közlekedésmérnök MMK 01-5295, Kft.	Környezetvédelem: Auer Jolán vezető településrend. tájrend. és szül. tervező TT1, TR1, TK1 01-5003	Dátum: 2017 március hó

Az 5/2008.(III.31.) Kt. rendelettel jóváhagyott Szabályozási terv jelmagyarázata

- közigazgatási határ
- tervezett belterületi határ
- belterületi határ
- tervezett szabályozási vonal
- építményelhelyezési határvonal
- területfelhasználási egység határa
- övezetek határa
- irányadó telekhatár
- építési hely
- építési zóna
- kötelező építési vonal
- megszüntetett jel
- javasolt telekösszevonás
- Nemzeti Park határa
- közterület rendezési terv határa
- szabályozási terv készített

- beültetési kötelezettség
- telek zöldfelületként megtartandó része
- levegőtisztaság védelmi szempontból ökológiailag sérült terület
- elővásárlási jog
- településképző szempontjából kiemelten kezelendő gyalogos prioritású közterület
- gyalogút, sétány
- gyalogos felüljáró
- műemlék
- műemléki környezet határa
- meglévő be nem mért épület
- kötelező fásítás, fasor
- strandolásra igénybe vehető terület
- kikötő létesítésére alkalmas part

Balaton Vízpart-Rehabilitációs Terv Révfülöpöt érintő szabályozási elemei:

- vízpart-rehabilitációval érintett terület határa
- beépítetlenül megőrzendő parti területsáv
- önálló kerékpár út nyomvonala
- megőrzendő természetes partszakasz
- gyalogút nyomvonala
- kötelezően megtartandó közterületek
- telek közhasználat elől el nem zárható területe
- vitorlásokikötő
- hajókikötő

övezetek jele

beépítésre szánt területek

- kertvárosias lakóterület
- településközpont vegyes terület
- üdülőházas üdülőterület
- hétvégi házas üdülőterület
- különleges turisztikai terület a vízparton
- különleges strandterület
- különleges temető terület
- különleges vízmű terület
- különleges sport, idegenforgalmi fejlesztési terület

beépítésre nem szánt területek

- közlekedési terület
- zöldterület, közpark
- védelmi erdőterület
- gazdasági erdőterület
- általános mezőgazdasági terület
- kertes mezőgazdasági terület

A részterület módosítást magyarázó lila színű jelkulcs, amely csak a terv egyeztetése során kerül feltüntetésre

- módosítás tervezési részterülete
- tervezett szabályozási vonal
- övezetek határa
- szabályozási tervmódosítás során törlésre kerülő szabályozási elem

új építési övezetek paraméterei

az építési övezet jele	beépítési mód	beép. %	szintter. mutató
	max. ép. mag. (m)	min. telekterület (m ²)	min. zöld %
Lke-1-k*	SZ	40	0,6
	6,5-7,5	400	60
Lke-1-á**	SZ	25	0,4
	4,5	400	65

építési övezetek paramétereit

az építési övezet jele	beépítési mód	beép. %	szintter. mutató
	max. ép. mag. (m)	min. telekterület (m ²)	min. zöld %
Lke-1-b	SZ	20	0,3
	4,5	1 000	70
Lke-2-nt	SZ	20	0,35
	4,5	1 000 (600)	70
Lke-2-nt*	SZ	20	0,35
	4,5	900	70
Lke-2-kt	SZ	20	0,25
	4,5	600 (350)	75
Vt-1	SZ	40	0,9
	7,5	1 200 (K)	30
Vt-2	SZ	60	1,2
	6,0	1 200 (K)	20
Vt-3	SZ	30	1,0
	12,5	5 000	60
Ktr	SZ	15	0,6
	7,5	8 000 (K)	70
Ks	SZ	5	0,1
	4,5	K	90
Ksp	SZ	5	0,1
	4,5	K	90
Üü-1	SZ	20	0,3
	6,0	3 000	70
Üü-2	SZ	8	0,2
	K-4,5	K	70
Üü-3	SZ	15	0,5
	7,5	5 000	70
Üü-4	SZ	16	0,3
	6,0	K	70
Üh	SZ	15	0,2
	4,5	500 (K)	75
Üh*	SZ	15	0,3
	5,5	500	75

Z.É. Műhely
Tervező és Tanácsadó Kft.
Tel: +36-20-397-60-10
+36-70-943-62-46
E-mail: ze.muhely@gmail.com

Munka megnevezése: **Révfülöp Nagyközség Településrendezési Eszközeinek módosítása részterületekre**

Rajz megnevezése: **Jelmagyarázat**

Tervező: **Czene Éva**
városrendezési vezető tervező
TT1 12-0160

Közlekedés tervező: **Heckenast Judit**
közlekedésmérnök
MMK 01-5295, Ké-1

Környezetvédelem: **Auer Jolán**
vezető településrend., tájrend. és zöldf. tervező
TT1, TR1, TK1 01-5003

Tervszám: **314/2012. (XI. 8.)**
Korm. rend. 40.§ szerinti
végső szakmai véli. szakasz

Lépték:

Dátum: **2017 március hó**