

Révfülpő belterület
..... nagyközség

Adatszolgáltatás iktatószáma: 2/697/2022

8 / 6559 / 22

a 8/3, 8/5, 8/6, 9/2, 10/2, 10/3, 10/4 és 10/7 helyrajzi számú földrészteltek

összevonásáról

M=1:1500

VÁLTOZÁSI VÁZRAJZ

VIZAGEO BT.
8300 Tapolca, Dózsa Gy. u. 26.

A munkavégző neve
VG-405108/2022
Munka száma:

Kövágóörsi Közös Önkormányzat Hivatal	
Révfülpői Kirendeltség	
Érkezett:	Szám:
Melléklet:	Meléklet:
Ügyintéző:	Sz. N.

A vázrajz méretek levételére nem alkalmas.

Címkoordináták	Psz.	Y.	X.
			8/6 hrsz
			165311
			541035
			165291

Változás után

Mégjelölés	14	Változás előtt						Változás után						
		1	2	3	4	5	6	7	8	9	10	11	12	
Helyrajzi szám	10/7	10/4	10/3	10/2	9/2	8/6	8/5	8/3	8/6	8/5	8/3	8/6	8/5	8/3
	terület	terület	terület	terület	terület	terület	terület	terület	terület	terület	terület	terület	terület	terület
Alrésztel	jel	jel	jel	jel	jel	jel	jel	jel	jel	jel	jel	jel	jel	jel
	mű. ága	mű. ága	mű. ága	mű. ága	mű. ága	mű. ága	mű. ága	mű. ága	mű. ága	mű. ága	mű. ága	mű. ága	mű. ága	mű. ága
Helyrajzi szám	0.6153	0.0815	0.0099	0.1170	1.3356	0.0759	0.0022	0.9728	0.0759	0.0022	0.9728	0.0759	0.0022	0.9728
	Terület	Terület	Terület	Terület	Terület	Terület	Terület	Terület	Terület	Terület	Terület	Terület	Terület	Terület
AK	min.o.	min.o.	min.o.	min.o.	min.o.	min.o.	min.o.	min.o.	min.o.	min.o.	min.o.	min.o.	min.o.	min.o.
	Alrésztel	Alrésztel	Alrésztel	Alrésztel	Alrésztel	Alrésztel	Alrésztel	Alrésztel	Alrésztel	Alrésztel	Alrésztel	Alrésztel	Alrésztel	Alrésztel
Helyrajzi jel	8/6	8/6	8/6	8/6	8/6	8/6	8/6	8/6	8/6	8/6	8/6	8/6	8/6	8/6
	Alrésztel	Alrésztel	Alrésztel	Alrésztel	Alrésztel	Alrésztel	Alrésztel	Alrésztel	Alrésztel	Alrésztel	Alrésztel	Alrésztel	Alrésztel	Alrésztel
Terület	3.2102	3.2102	3.2102	3.2102	3.2102	3.2102	3.2102	3.2102	3.2102	3.2102	3.2102	3.2102	3.2102	3.2102
	ha,m ²	ha,m ²	ha,m ²	ha,m ²	ha,m ²	ha,m ²	ha,m ²	ha,m ²	ha,m ²	ha,m ²	ha,m ²	ha,m ²	ha,m ²	ha,m ²
Szolgalmi és egyéb jogok	AK	AK	AK	AK	AK	AK	AK	AK	AK	AK	AK	AK	AK	AK
	Terület	Terület	Terület	Terület	Terület	Terület	Terület	Terület	Terület	Terület	Terület	Terület	Terület	Terület
Mégjelölés	13	13	13	13	13	13	13	13	13	13	13	13	13	13
	14	14	14	14	14	14	14	14	14	14	14	14	14	14

Vizvezetési jog (szennyvíz)
Cím: 1138 BUDAPEST Váci út 188. 3. em.
Üsz.: 32.852/1991.04.12
ORSZÁGOS VIZÜGYI BERUHÁZÁSI MÉRNÖKI KONZULENS ÉS TERVEZŐ KFT.

Vizvezetési jog (43-3417) biztonságos használati jog
Cím: 8200 VESZPRÉM Megyeház tér 1.
Üsz.: 312498/2021.12.14
VESZPRÉM MEGYEI KORMÁNYHIVATAL

Vizvezetési jog
Cím: 1133 Budapest, Pozsonyi út 56.
Üsz.: 35.816/2016.06.10
Nemzeti Vagyongazdálkodási és Vagyongazdálkodási Zrt.
MAGYAR ÁLLAM vagyongazdálkodási és Vagyongazdálkodási Zrt.

Készítette: Tánzsos Zoltán
földmérő rg. száma: 4096

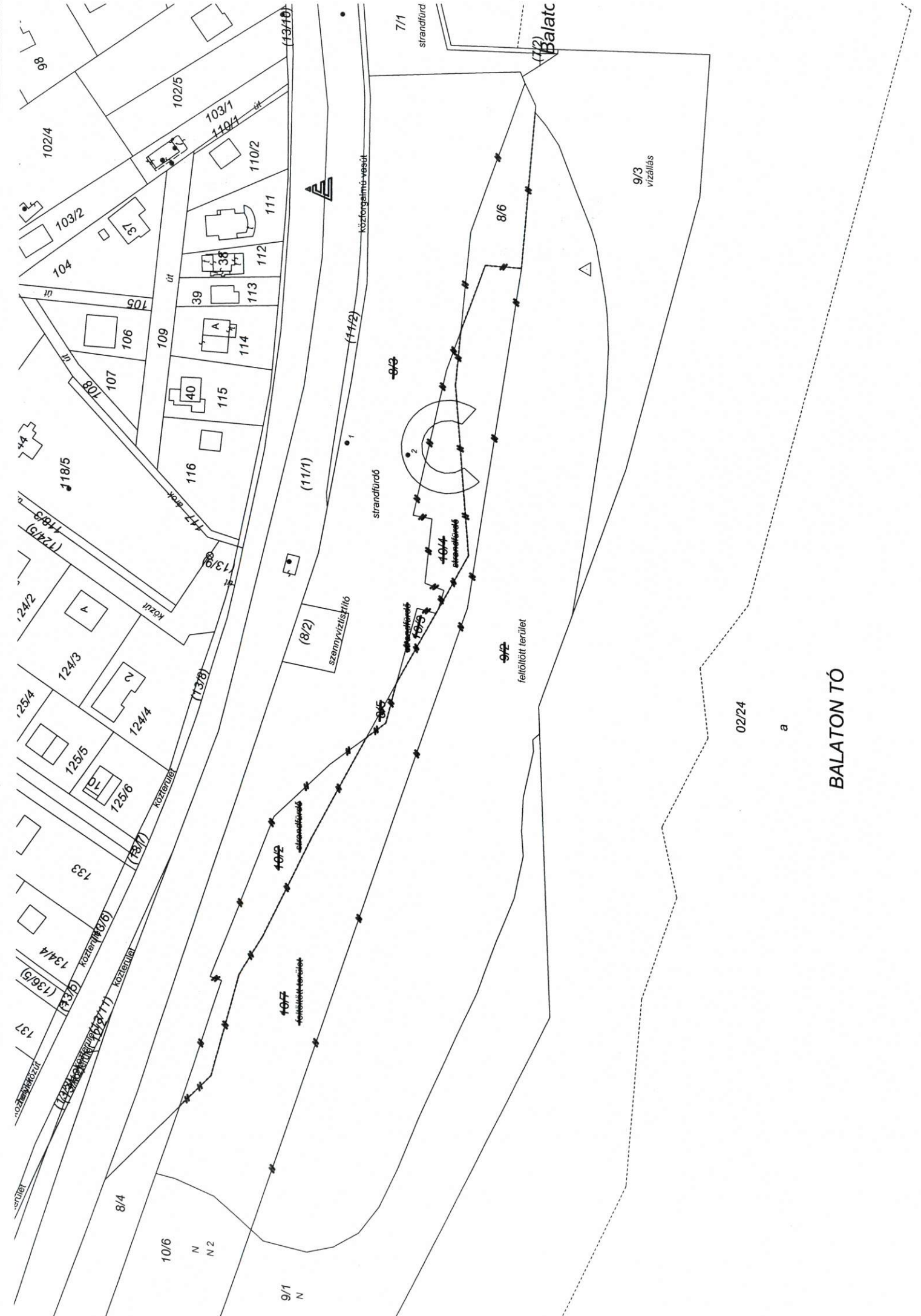
8300 Tapolca, Dózsa Gy. u. 26.
Adószám: 25547713-1-19
Banksz.: 72800054-15536695
E-mail: vizageobt@gmail.com

Minőségügyi tanúsító: SZIRÁNYI ZOLTÁN
Adószám: 1174508
Banksz.: 1174508
E-mail: vizageobt@gmail.com

A változás ékarterünknek megfelelően történt

A helyrajzi számozás és a területszámítás helyes. Ez a záradék a keletéstől számított egy évig hatályos.
2022 Máj 10.
Tapolca, 2022. május 9.
Készítette: Tánzsos Zoltán
földmérő rg. száma: 4096

zárókövetkeztetés
Eprese Cecília
földmérő m. n. sz.
1625/2060.



BALATON TÓ

02/24

a